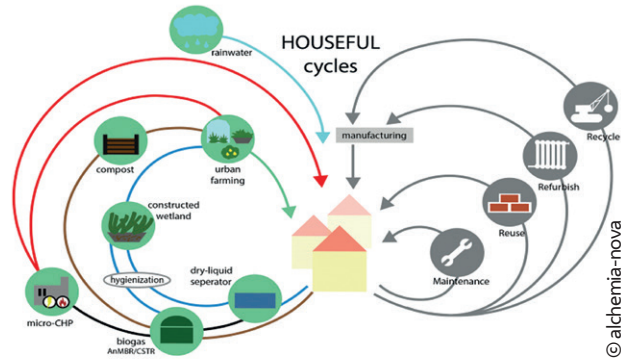


HOUSEFUL

beschäftigt sich mit dem Thema Kreislaufwirtschaft im Wohnungssektor. Der HOUSEFUL-Ansatz zielt auf die effiziente Nutzung von Wasser, Abfällen, Energie und Materialien für alle Phasen des Lebenszyklus eines europäischen Gebäudes. Hauptziel ist die Entwicklung und Demonstration integrierter systemischer Dienstleistungen, bestehend aus elf Kreislauf-Lösungen. Diese werden zusammen mit Interessensvertreter*innen der bestehenden Wertschöpfungskette des Wohnungssektors entwickelt.

Die IBA_Wien unterstützt HOUSEFUL bei der Verbreitung der Ergebnisse aus dem Forschungsprozess. Die entwickelten Kreislauf-Lösungen sollen einer breiten Öffentlichkeit zugänglich gemacht werden. Eine Verknüpfung von ökologischer und ökonomischer Nachhaltigkeit und sozialer Prozesse weisen in die Zukunft des neuen sozialen Wohnens.



>> Auf EU-Ebene ist der Wohnungssektor für 9% des BIP verantwortlich, er verbraucht jedoch auch 50% der abgebauten Materialien, 40% bzw. 30% der verfügbaren Energie und Wasser, und produziert 30% der gesamten Abfälle und 35% der gesamten Treibhausgasemissionen.“ Neue Ansätze des Umgangs mit unseren Ressourcen sind notwendig und mit diesem Projekt auf dem Weg. <<

Projektteam Houseful

HOUSEFUL

- 1140 Wien, Baumgartenstraße 93
- U4, Station Ober St. Veit
- www.fahrradwien.at/routenplaner



IMPRESSUM

IBA_Wien, Neutorgasse 15/ Mezzanin, 1010 Wien; Design: www.cl-k.graphics; Druck: agensketterl; Änderungen vorbehalten; Stand: Februar 2020

www.iba-wien.at | [f](#) ibawien2022 | [t](#) IBA_Wien | [i](#) iba_wien



#houseful

161 HOUSEFUL

Kreislauffähige Prozesse und Dienstleistungen



HOUSEFUL

verknüpft ökologische Aspekte im Umgang mit Ressourcen und kreislauffähigen Modellen im Wohnbau mit sozialen, kulturellen und ökonomischen Aspekten.

Was kann wiederverwertet werden und wie oft?

HOUSEFUL entwickelt eine Bewertungsmethode, um die Kreislauffähigkeit von Gebäuden in den verschiedenen Phasen ihres gesamten Lebenszyklus quantifizieren zu können. Dies beinhaltet eine Bewertung der eingesetzten Materialien, der Rückbaufähigkeit und Materialrückgewinnung im Fall des Rückbaus, sowie des Energie-, Wasser- und Nährstoffeintrags im Verhältnis zur Rückgewinnung.

Wie funktioniert der Kreislauf in einem Gebäude?

Anhand von vier Demonstrationsgebäuden in Österreich und Spanien erforscht, erprobt und demonstriert HOUSEFUL im großen Maßstab Kreisläufe und die Projektmethodik.

Welche Auswirkungen gibt es?

HOUSEFUL versucht die ökologischen und auch die sozio-ökonomischen Auswirkungen der vorgezeigten Kreislauf-Strategien zu bewerten.

Was hat die Bauwirtschaft davon?

Um die Marktfähigkeit der entwickelten Kreislauf-Lösungen sicherzustellen, wird ein integriertes systemisches Service in Form einer Software für den Wohnungssektor entwickelt, mit der rasch und einfach die verschiedenen Lösungen für einen konkreten Fall ausgewertet werden können.

Was kann man daraus lernen?

HOUSEFUL wird Richtlinienempfehlungen auf lokaler, regionaler, nationaler und EU-Ebene zur Förderung der Kreislaufwirtschaft im Wohnbau abgeben.

Und wie kommt das ganze bei den Menschen an?

Durch breite Stakeholderbeteiligungsformen und die Einbeziehung von Bewohner*innen sollen die HOUSEFUL-Lösungen in der Öffentlichkeit und bei relevanten Interessensgruppen breite Akzeptanz finden.

1:1 Modell

Der HOUSEFUL-Ansatz wird an vier Standorten in Österreich und Spanien im großen Maßstab vorgeführt, wobei das Konzept an unterschiedliche Rahmenbedingungen (z.B. sozialer Wohnbau) angepasst wird. Die Lösungsansätze werden unter ökologischen, ökonomischen und sozialen Gesichtspunkten bewertet. Zur Replizierung der HOUSEFUL-Ergebnisse und um den Einfluss des Projektes zu maximieren, werden mit Unterstützung einer Gruppe von Wohnbauexpert*innen zehn weitere europäische Gebäude im Projektverlauf bearbeitet.

Welche Auswirkungen erwartet sich das Projektteam von den geplanten Interventionen?

- Reduzierung des Ressourcenverbrauchs im Wohnungssektor
- Reduzierung der zur Deponierung bestimmten Abfälle in zehn Jahren von 40% auf 10%
- Rückgewinnung der Nährstoffe von mehr als 95% der Lebensmittelabfälle auf Haushaltsebene
- Rückgewinnung von mehr als 90% des Regenwassers, Grauwassers und Schwarzwassers zur Gewinnung von aufbereitetem Wasser und Biogas
- Hochwertige Kompostproduktion aus Gärresten
- Reduzierung des nicht-erneuerbaren Primärenergieverbrauchs von Gebäuden um bis zu 50%
- Reduzierung der CO₂-Emissionen um bis zu 60%

HOUSEFUL

PROJEKTIDEE:

innovative Interventionen für effizientes Material-, Abfall-, Wasser- und Energiemanagement in der gesamten Wertschöpfungskette von Gebäuden, Entwicklung von 11 Kreislauf-Lösungen innerhalb eines integrierten systemischen Dienstes



Dieses Projekt wurde im Rahmen der Finanzhilfvereinbarung Nr. 776708 aus dem Forschungs- und Innovationsprogramm der Europäischen Union (Horizon 2020) gefördert.

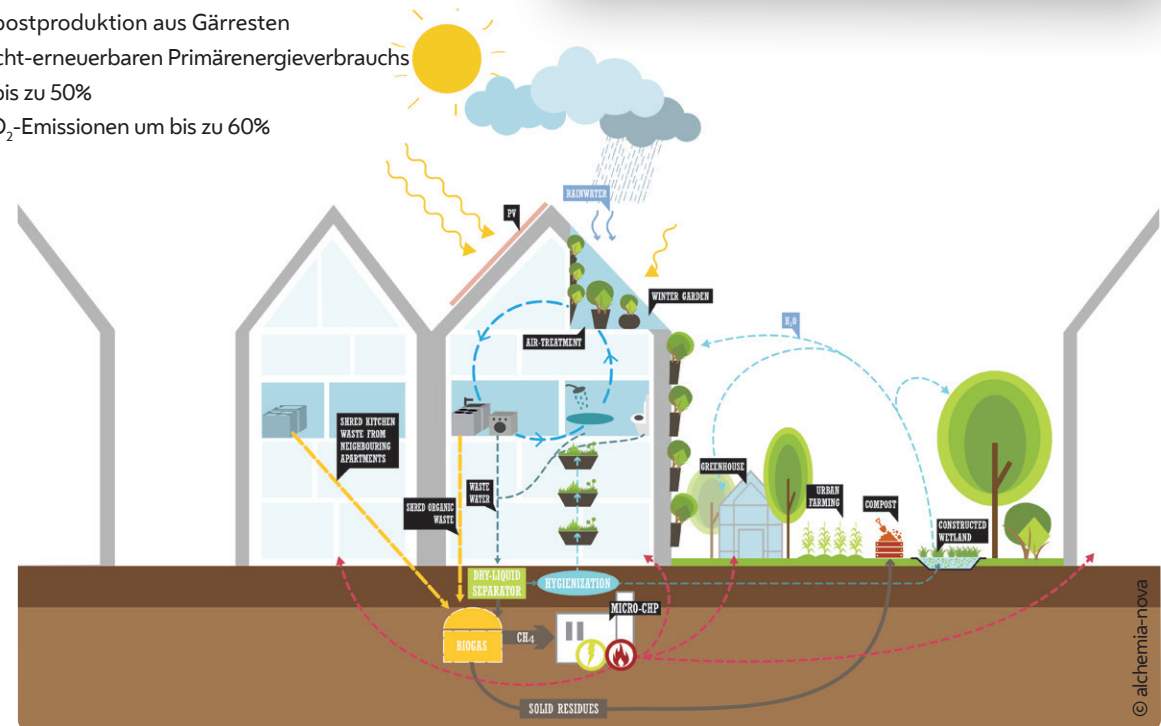


KOOPERATIONSPARTNER*INNEN:

alchemy-nova • Neues Leben



LAUFZEIT: Mai 2018 – Oktober 2022



Kreislauffähigkeit im Gebäudesektor